



Büro für  
Faunistik und  
Umweltbildung

Online-Meeting  
21.01.2021

## Die Wildkatze in Bayern – Ergebnisse des Wildkatzen-Monitorings 2019/2020





# Mit Lockstock und Baldrian



Vielen Dank an alle Lockstockbetreuer !





2004

Verbreitung der Europäischen Wildkatze  
(Nachweise 2008–2020)

- Wildkatzenverbreitungsgebiete
- geeignete unbesiedelte Lebensräume (> 500 km<sup>2</sup>)
- benötigte Waldverbindungen für Wildkatze & Co.

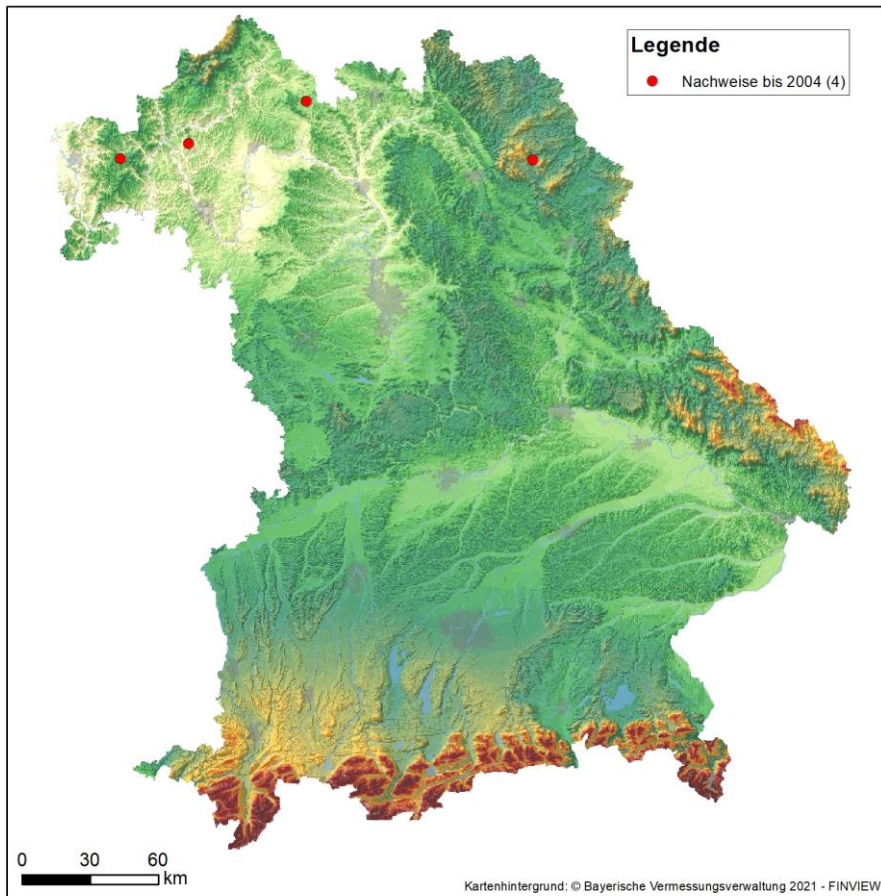


2020

Datengrundlage: Bundesamt für Naturschutz, zuständige Länderbehörden und -institutionen, BUND

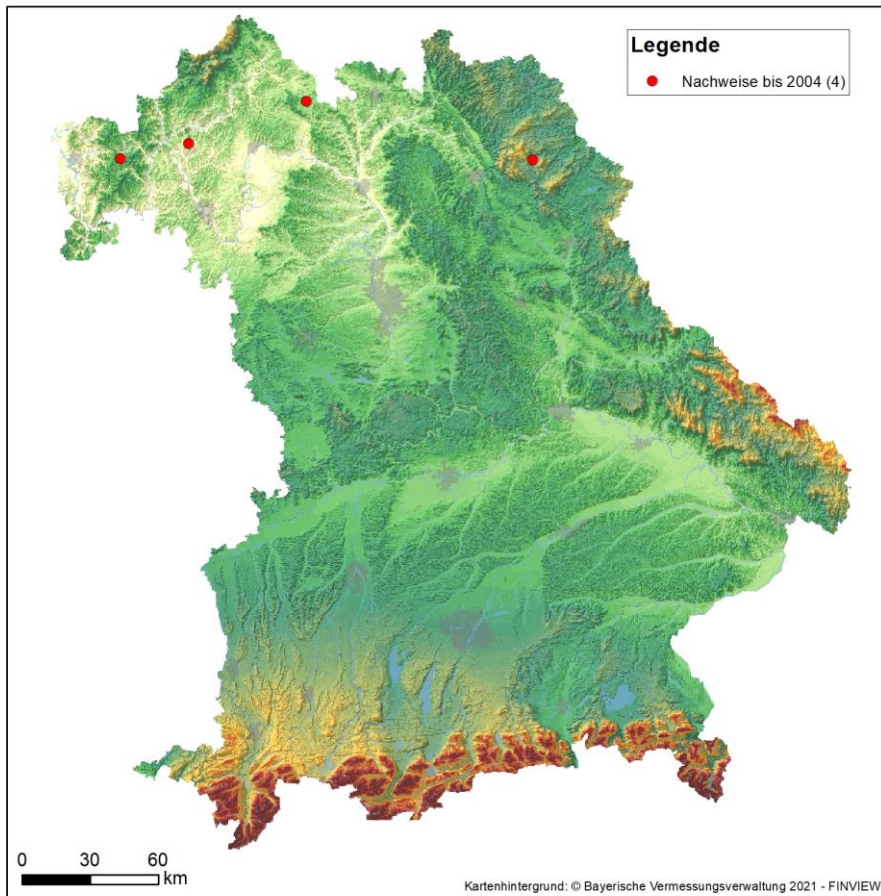
Wie ist der aktuelle Wissensstand in Deutschland?



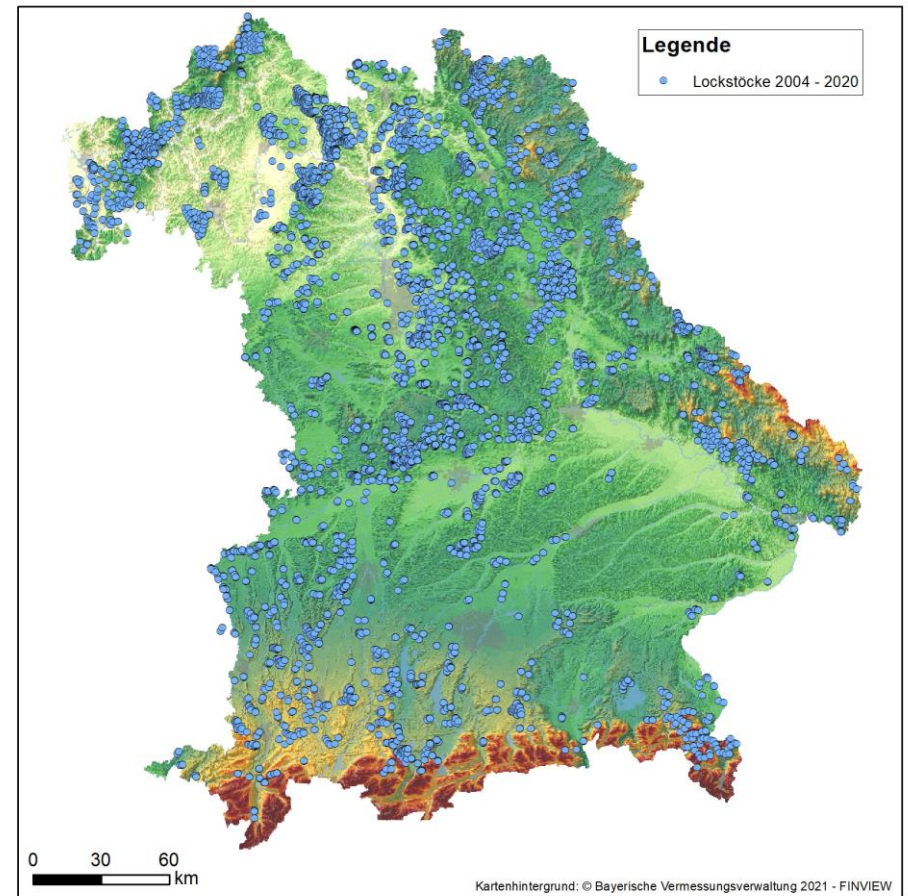


**2004**

Wie ist der aktuelle Wissensstand in Bayern?



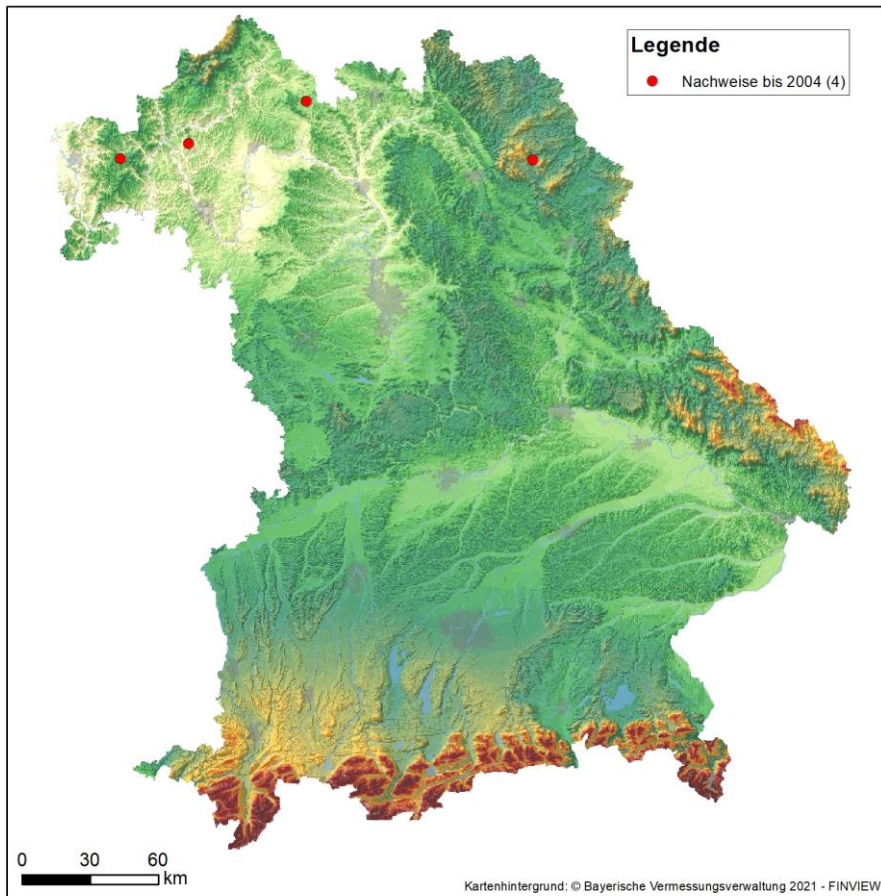
**2004**



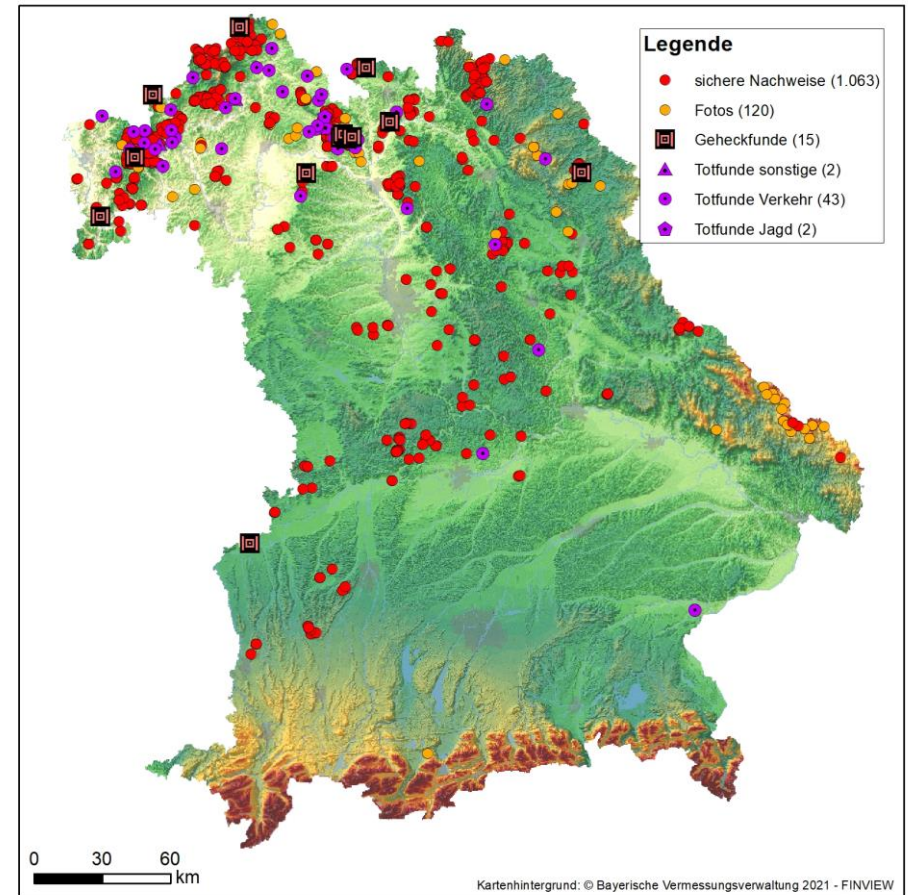
**2004 - 2020**

Wie ist der aktuelle Wissensstand in Bayern?



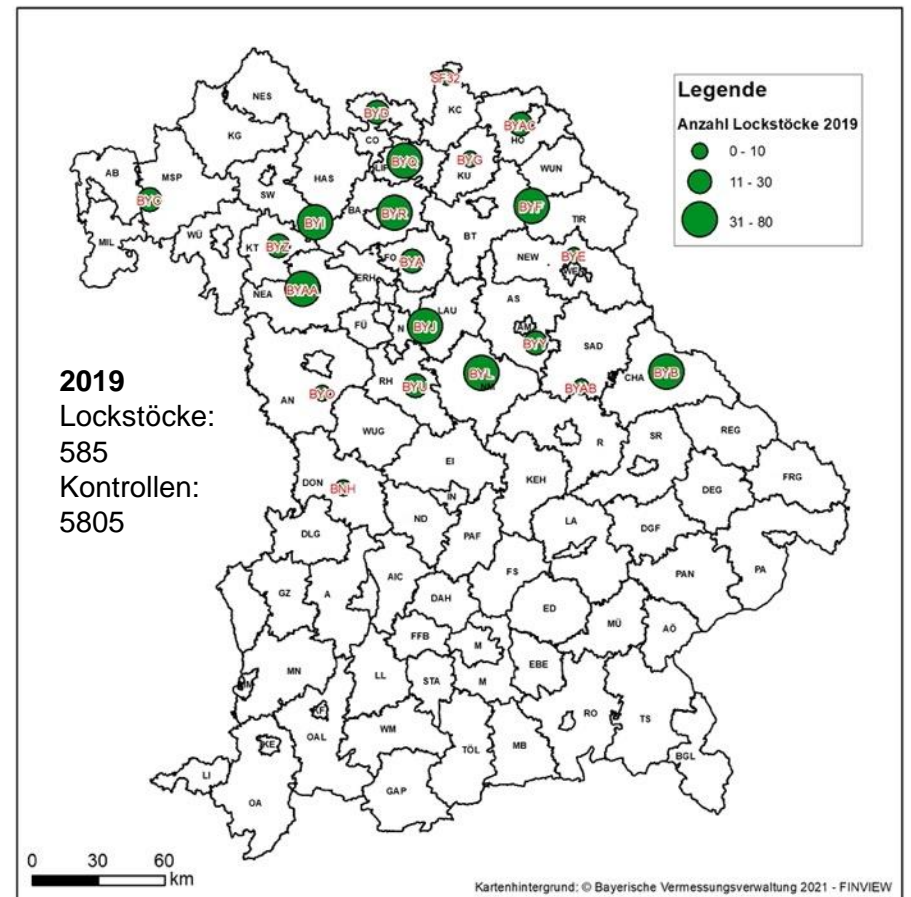
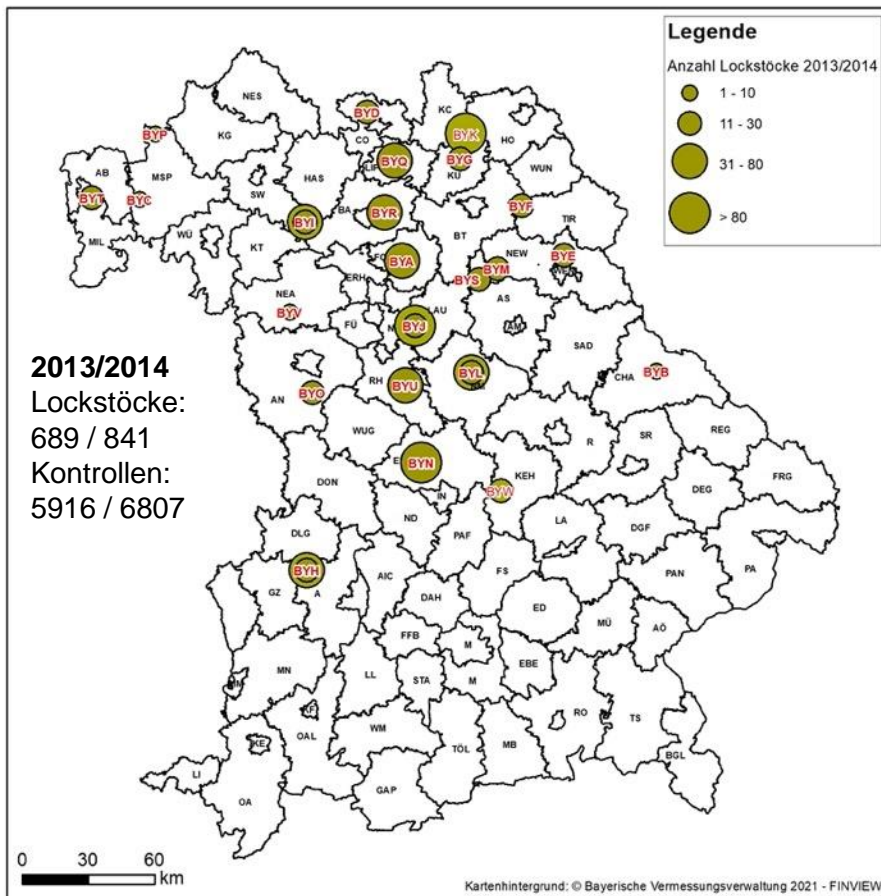


2004



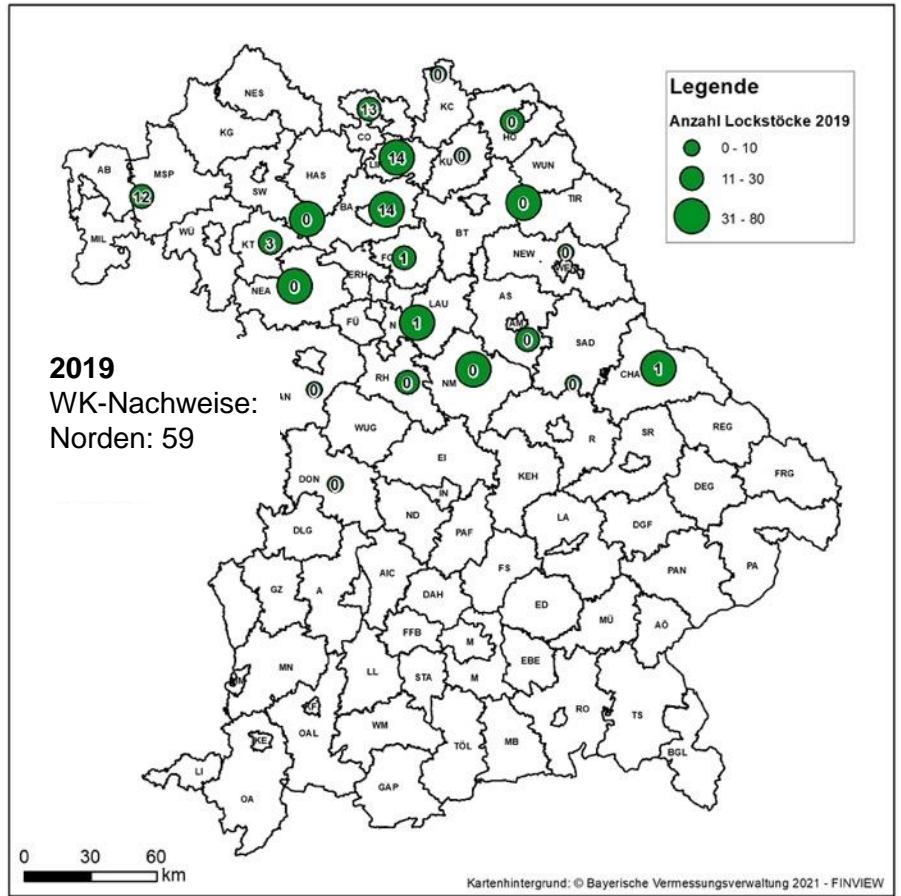
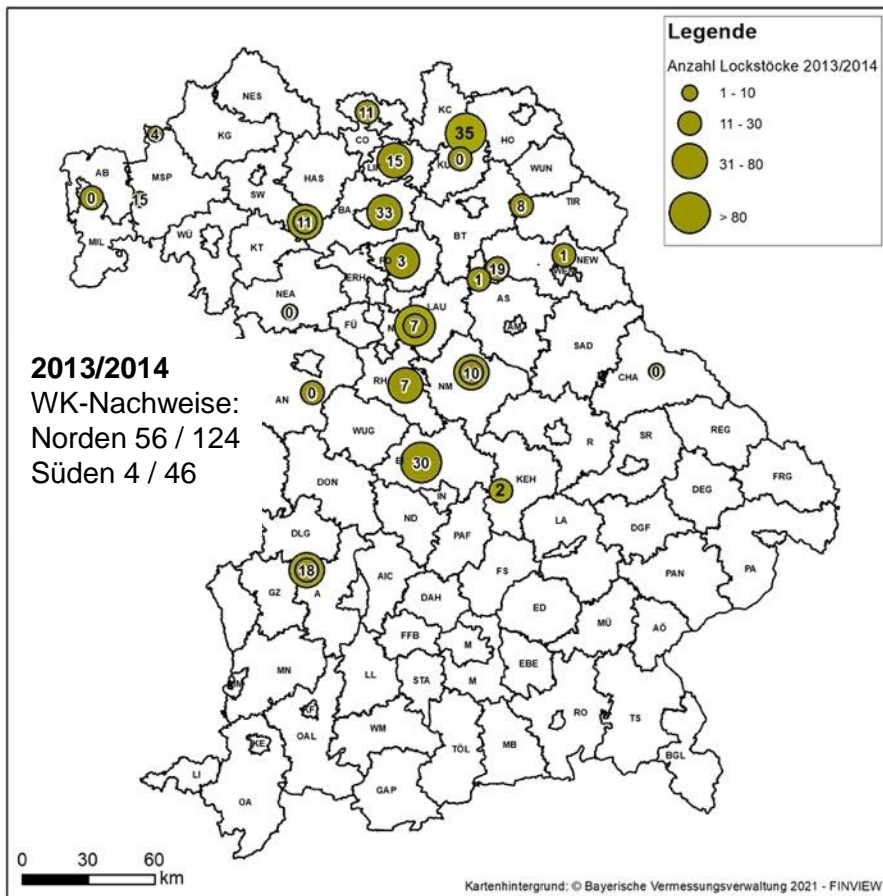
2020

Wie ist der aktuelle Wissensstand in Bayern?



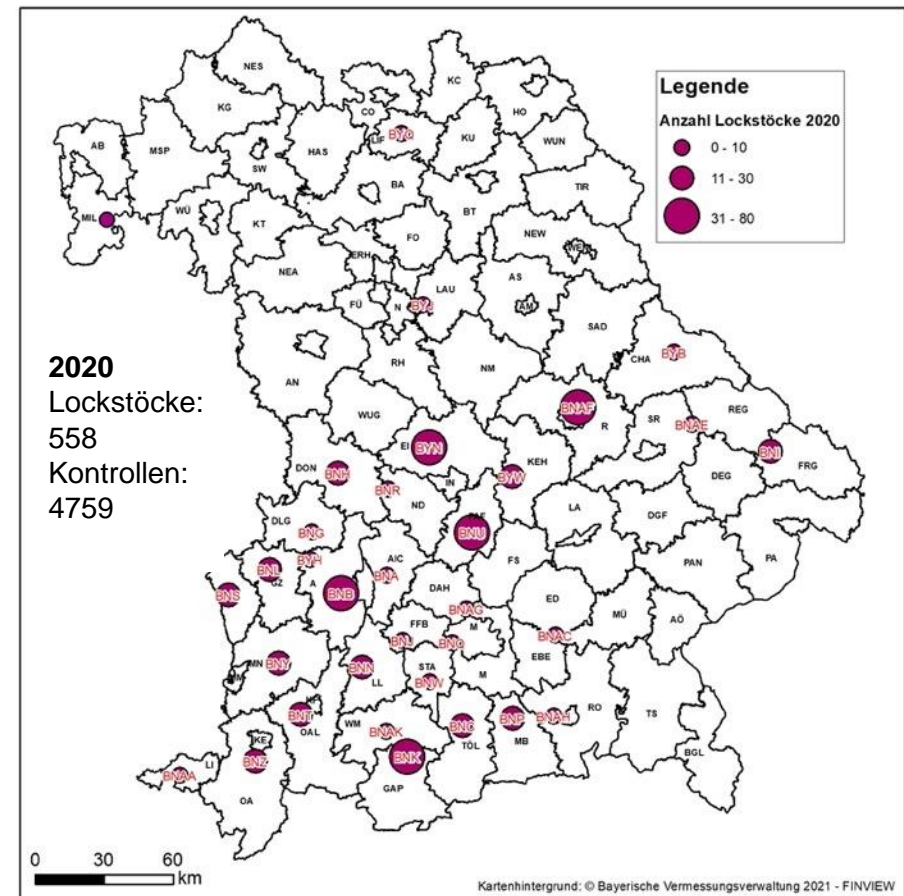
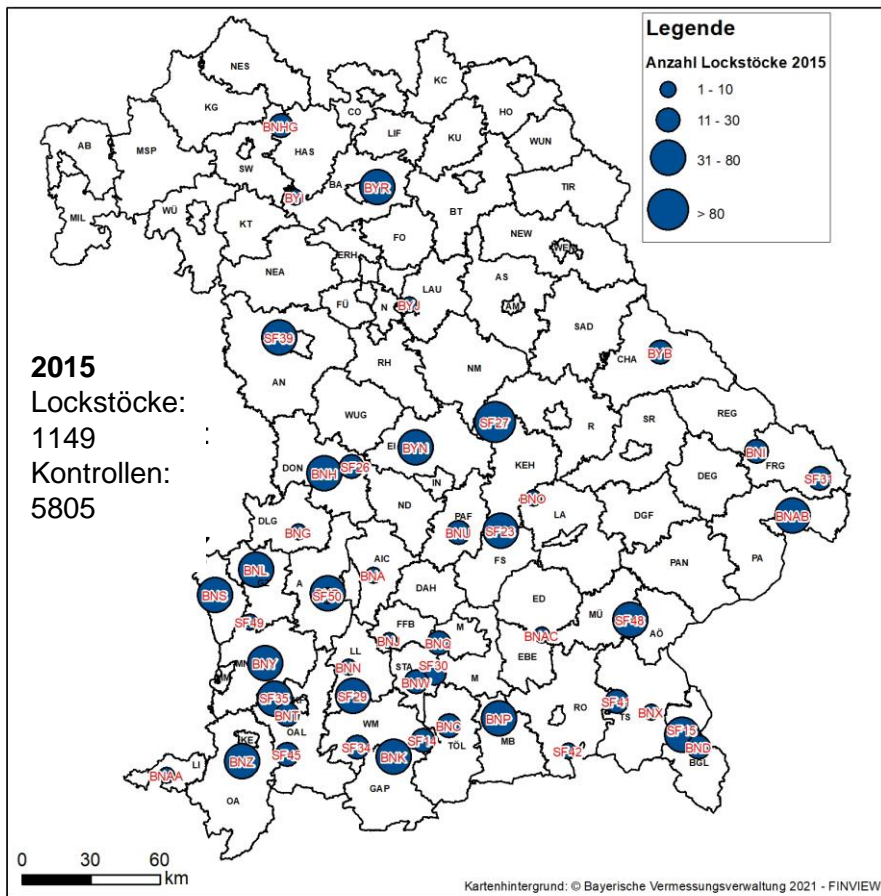
## Monitoring Nordbayern 2013/14 und 2019



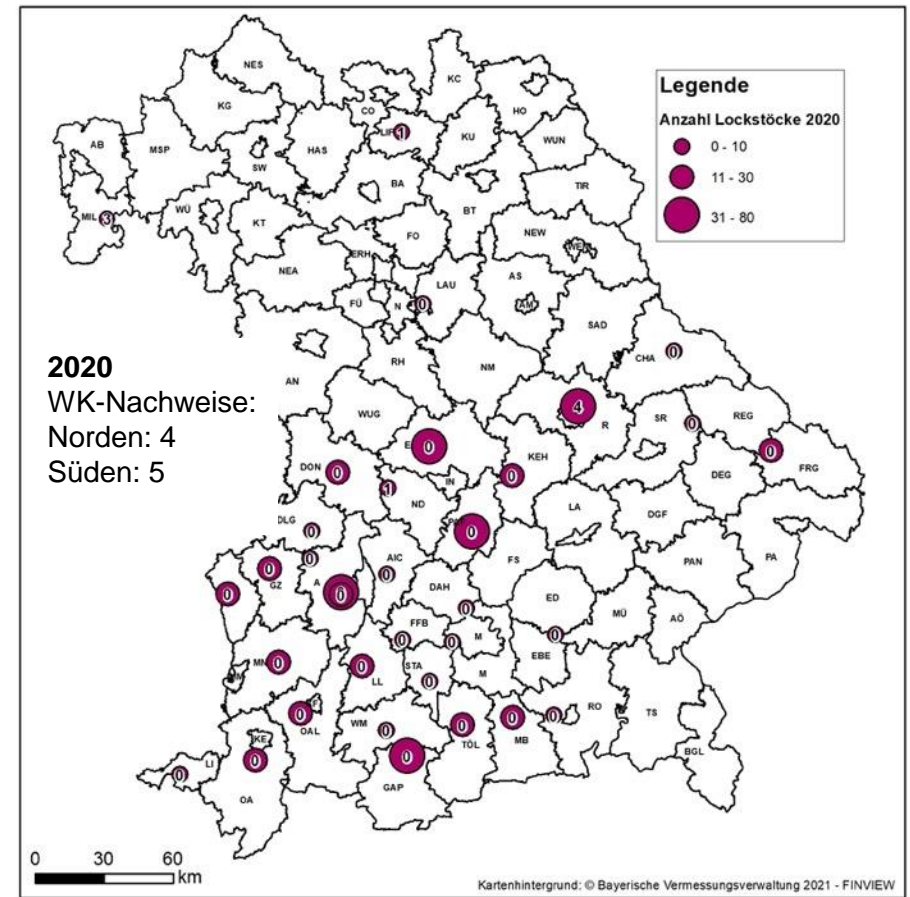
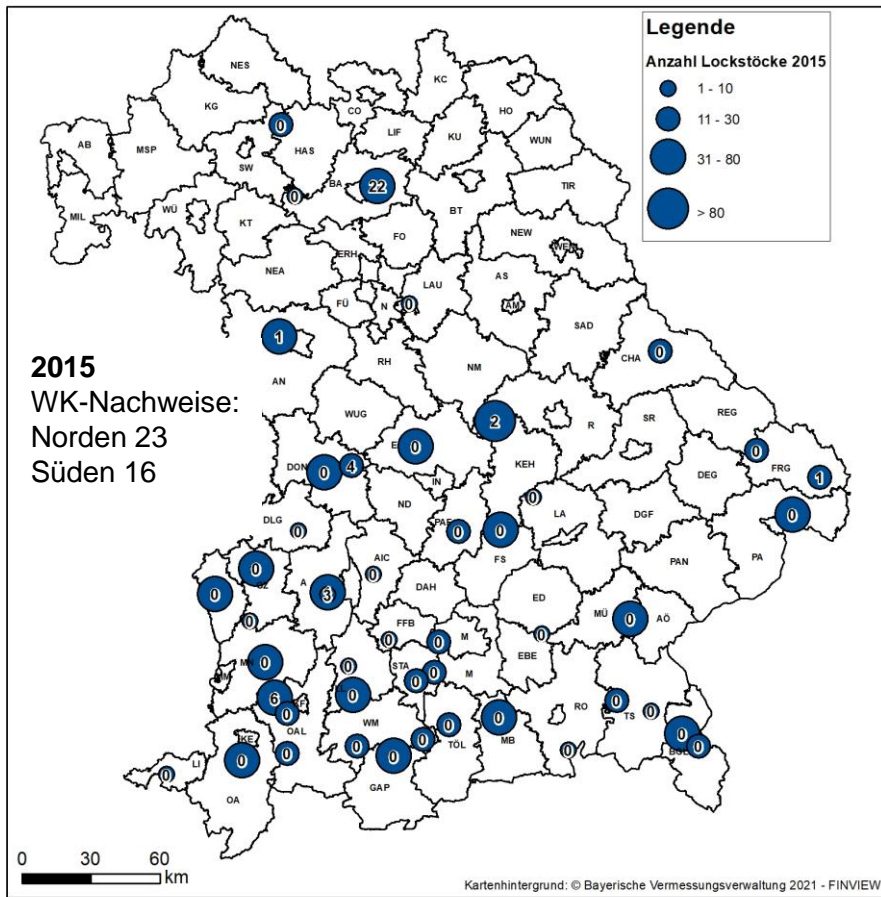


## Monitoring Nordbayern 2013/14 und 2019





## Monitoring Südbayern 2015 und 2020



## Monitoring Südbayern 2015 und 2020



Kontrollen	Nordbayern			Südbayern		
	2013	2014	2019	2015	2020	
keine Funde	5704	6350	5427	4384	3433	
< 5 Haare	95	191	175	181	25	
5-10 Haare	30	68	79	68	21	
> 10 Haare	87	198	124	126	68	
<b>Gesamtzahl Kontrollen</b>	<b>5916</b>	<b>6807</b>	<b>5805</b>	<b>4759</b>	<b>3547</b>	<b>26834</b>
<b>Anz. Lockstöcke</b>	<b>689</b>	<b>841</b>	<b>579</b>	<b>1151</b>	<b>558</b>	
<b>Beprobungserfolg/Kontrolle</b>	<b>4%</b>	<b>7%</b>	<b>7%</b>	<b>8%</b>	<b>3%</b>	
<b>Anz. Wildkatzenachweise</b>	<b>60</b>	<b>170</b>	<b>59</b>	<b>39</b>	<b>8</b>	
<b>Nachweiserfolg/Haarprobe</b>	<b>28%</b>	<b>37%</b>	<b>16%</b>	<b>10%</b>	<b>7%</b>	
<b>Nachweiserfolg/Kontrolle</b>	<b>1%</b>	<b>2%</b>	<b>1%</b>	<b>1%</b>	<b>0%</b>	
<b>Anzahl Kontrollen für einen WK-Nachweis</b>	<b>99</b>	<b>40</b>	<b>98</b>	<b>122</b>	<b>443</b>	
<b>RPF Haßberge: Nachweiserfolg/Kontrolle</b>	<b>7%</b>	<b>9%</b>		<b>7%</b>		
<b>RPF Spessart: Nachweiserfolg/Kontrolle</b>	<b>4%</b>	<b>1%</b>		<b>4%</b>		
<b>RPF Oberpfalz: Nachweiserfolg/Kontrolle</b>	<b>&lt; 1%</b>	<b>&lt; 1%</b>		<b>&lt; 1%</b>		

## Monitoring Bayern 2013 bis 2020

Vielen Dank für's Zuhören!

